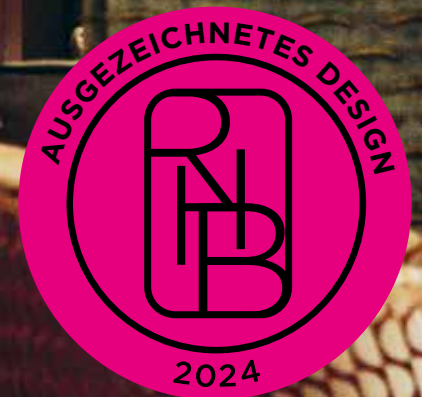


CALLWEY

Die schönsten Restaurants Hotels & Bars

PIA A. DÖLL — CORNELIA HELLSTERN
DEUTSCHER HOTEL- UND GASTSTÄTTENVERBAND (HRSG.)



GymLodge Spiesen- Elversberg





1+2
Vom Seminar bis zum Bankett:
Alle von Zur schönen Linde aus
ehemaligen Turngeräten her-
gestellten Möbel sind vielseitig
in der „GymLodge“ einsetzbar.

3
Die rückseitige Küchenwand im
Community Space ist fester Be-
standteil des Interior-Konzepts,
der einzelne Küchenblock, die Ge-
meinschaftstische sowie Lounge-
Ecken sind flexibel arrangierbar
und dienen dem Gruppenerlebnis.
Natürliche Holzoberflächen und
der Tageslichteinfall über ein
Atrium schaffen eine angenehme
Atmosphäre.

4
Die Pods sind vierseitige „Boxen“
mit Tür- und Glasfront, die mithilfe
eines Vorhangs abgeschirmt
werden. In Materialwahl und
Gestaltung bewusst reduziert,
verfügen sie dennoch über allen
nötigen Komfort und Stauraum
für einen kurzen Aufenthalt.



2



3



4

Bodendesign: nora by interface noraplan unita; Villeroy & Boch Unit Four Fliesen Bad | Wanddesign:
Villeroy & Boch Urban Tones Fliesen Bad | Möbeldesign: Zur schönen Linde Upcycling Sportmöbel;
GEPLAN Design Entwurf, Schreinerei WZB gGmbH Ausführung Betten, Regale; DIGK Baukunst Küche;
MHB Schlosserarbeiten | Textilien, Tisch- und Bettwäsche: FBF Matratzen | Beleuchtung: GEPLAN Design
Lichtkonzept; ARGE TGA Planung; A&F Elektro Ausführung; Zumtobl; Arcos | Sanitär: GEPLAN Design
Planung; Fliesen Schmelzer, Firma Martin Ausführung; Villeroy & Boch Memento Ideal Standard Connect
Air 5 Waschtischarmatur; Hans Grohe Raindance Duscharmatur | Heiz- und Klimasysteme: Klima Becker,
Airflow Klima; Firma Martin Heizen | Sound-/TV-Lösungen: Kindermann Touch-Screen-TV Community
Space | Tischkultur: Villeroy & Boch Lave glacé

Aus der Bewegung in die Ruhe

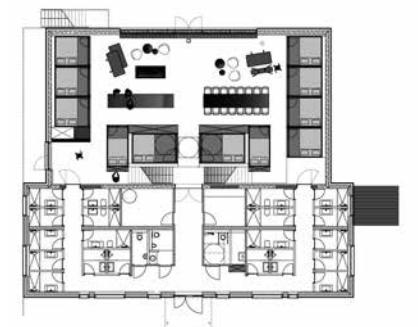
Felgaufschwung und Stufenbarren waren
gestern. Seit Frühjahr 2023 hat die ehemalige
Turnhalle des saarländischen „Centrums für
Freizeit und Kommunikation“ eine neue
Bestimmung: In der „GymLodge“ wird
jetzt gemeinsam gekocht, gefeiert – und
in gemütlichen kleinen Schlafkabinen
übernachtet. Das Konzept für das
Pod-Hotel kommt vom Start-up Sloom
und wurde gemeinsam mit den Architekten
von GEPLAN erstmals umgesetzt.

Auf dem Gelände des als Inklusionsbetrieb geführten Freizeitentrums CFK in Spiesen-Elvers-
berg stand eine ungenutzte Turnhalle, während es gleichzeitig immer wieder an ausreichend
Gästebetten mangelte. Daraus entwickelte sich eine faszinierende Idee, als CFK-Geschäfts-
führer Christian Urschel die Gründer von Sloom kennenlernte. Denn Finian Carey und Tobias
Bubeck hatten ein innovatives Hotelkonzept erdacht – bestehend aus modularen Schlafpods,
die nur wenig Platz benötigen und mit denen sich leerstehende, ausgediente Gebäude um-
denken lassen, statt neue Bauten zu errichten.

In der saarländischen Turnhalle wurde das von den japanischen Kapselhotels inspirierte
Konzept in enger Zusammenarbeit mit den Architekten von GEPLAN DESIGN verwirklicht. Die
ursprüngliche Nutzung des Raums wurde dabei zum gestalterischen Leitfaden der neuen
Eventlocation. Bezüge zum Turnsport finden sich in vielen Details und sind auch im Namen
„GymLodge“ gespiegelt. So wurde nicht nur die Prellwand der alten Turnhalle wiederverwen-
det, sondern die Kreativen fertigten aus alten Sportgeräten wie Turnmatten oder einem Pau-
schenpferd individuelle Sitzmöbel. Ein besonderes Highlight ist die Pendelleuchte aus rund
100 Turnringen, die als zentrales Element den Raum definiert.

Durch eine Glasfront blickt man direkt in den großzügigen multifunktionalen Gemein-
schaftsraum mit Eventküche, großem Esstisch und Lounge-Möbeln. Um diesen Bereich grup-
pieren sich in U-Form auf zwei Geschossen die aus Vollholz gefertigten und hochwertig aus-
gestatteten Schlafpods. Die Kabinen gibt es in drei Größen von 3 bis 6 Quadratmetern.
22 kleine, aber behagliche Rückzugsorte, die genug Komfort und Stauraum bieten. Ergänzt
werden die Pods durch separate Badezimmer, die den jeweiligen Pods fest zugewiesen werden
oder gemeinschaftlich genutzt werden können.

Die „GymLodge“ wird exklusiv an Gruppen vermietet. Ein Ort mit außergewöhnlichem
Spirit, für Teambuilding-Events ebenso geeignet wie für private Wochenenden.



Team GymLodge, GEPLAN & sloom

PROJEKTDDETAILS

INNENARCHITEKTUR
GEPLAN DESIGN
mit sloom (Architektur und Designer
Schlaf-Pods) und Thomas Janssen
(Architekt)

BETREIBERIN
CFK gGmbH

FERTIGSTELLUNG
Februar 2023

GESAMTFLÄCHE
540 m²

ANZAHL PODS
22

ANZAHL RESTAURANTS & BARS
1

STANDORT
Zum Nassenwald 1
66583 Spiesen-Elversberg (D)

www.gymlodge.de

FOTOS
Manuela Meyer Fotografie



Inspirierende
Gastronomie- und
Hotellerie Designs
ausgewählt von einer
Expertenjury

Vorstellung der
Projekte mit
ausführlichen
Texten, Fotos
und Grundrissen

Angaben zu ver-
wendeten Produkten
und Herstellern

Der große Interior-Award für die Gastronomie

Die schönsten Restaurants, Hotels & Bars versammelt 50 herausragende Interior-Design-Konzepte, sorgfältig ausgewählt von einer interdisziplinären Jury aus Planern, Gastronomen und Fachjournalisten. Von reduzierten Interiors bis zu opulenten und multi-medialen Inszenierungen, von Zero-Waste-Konzepten bis zu spektakulären Umnutzungen: Die ausgezeichneten Beispiele erzählen von der Kreativität, dem Gespür für Trends – und nicht zuletzt von der Begeisterung der Planer und Gastgeber für ihre Berufe. Ergänzt um Hintergrundgeschichten, Facts & Figures sowie Informationen zu Produkten und Herstellern ist die Publikation Inspiration und Hilfestellung für eigene Projekte.

CALLWEY